



WOODHOUSE

A modern kitchen interior featuring a white countertop with a dark induction cooktop. A decorative metal fruit bowl containing oranges and apples sits on the counter. The ceiling is made of light-colored wood with recessed lighting strips and circular fixtures. A white door is visible in the background, and a built-in oven is integrated into the white cabinetry on the right. The overall aesthetic is clean and contemporary.

IL TUO **SOGNO**, LA TUA **CASA**

L'Azienda

Wood House è un brand commerciale della Tecnopack srl.

Nasce dalla passione imprenditoriale fondata su forti radici da oltre 40 anni nel mondo della lavorazione e conoscenza del legno. È proprio la profonda conoscenza di questo settore che spinge la famiglia Pardini a guardare oltre, verso nuove richieste del mercato e alla crescente sensibilità dell'edilizia sostenibile.

Tre generazioni a confronto dove la propria filosofia parte dalla massima soddisfazione dei clienti attraverso il Rispetto e l' Amore per il Lavoro.

Una costante crescita imprenditoriale ottenuta nell'essere riusciti a trasferire alle nuove generazioni i valori di Onestà, Impegno ed Umiltà; questi sono i punti fermi ed imprescindibili su cui l'azienda ha costruito e costruisce quotidianamente la sua ragion d'essere.

Nel legno la nostra storia, la cultura che abbiamo il dovere di tramandare e sviluppare e che oggi attraverso **Wood House** può portare benessere nelle nostre abitudini di vita.



Perché **WOODHOUSE**



- QUALITÀ** **Wood House** costruisce case certificate e di qualità e grazie anche alla professionalità e competenza dei propri tecnici ed operatori può far sì che la tua casa mantenga il proprio valore nel futuro.
- SOLUZIONI** **Wood House** può fornire anche soluzioni chiavi in mano ed è parte determinate del processo di costruzione avendo la responsabilità su tutti i componenti dalle fasi di pre-assemblaggio in stabilimento fino alla consegna, con il vantaggio di avere un unico interlocutore.
- SUPPORTO** **Wood House** si occupa di te insieme al tuo progettista per avere una casa personalizzata e ti guida nella scelta delle più appropriate soluzioni rispettando le tue esigenze. La consulenza Wood House è totale, dalle fasi preliminari di approccio alla costruzione in legno, consulenza progettuale, definizione dell'offerta calibrata, gestione complessiva della realizzazione.
- VICINO A TE** **Wood House** opera sul tuo territorio ed fisicamente vicina a te anche dopo la consegna per rispondere sempre, con rapidità e competenza a tutte le tue necessità e darti la sicurezza della quale per un progetto così importante hai bisogno.
- GARANZIA** **Wood House** ha alle spalle un'azienda solida che opera nel settore del legno da oltre 40 anni.

Perché **costruire in legno**



Una casa come tutte le altre,
ma **con un cuore di legno**
dagli innumerevoli **vantaggi:**

CONVENIENTE



La casa in legno ha più elevate prestazioni rispetto ad una tradizionale, è più veloce da realizzare, con abbattimento sostanziale dei costi generali, di gestione e di energia e con prezzi di acquisto certi.

ECOCOMPATIBILE



È a bassissimo impatto ambientale perché la materia prima è il legno, di origine biologica. Costruire con il legno significa proteggere attivamente il clima e limitare le emissioni di CO₂ nell'atmosfera.

BENESSERE ABITATIVO



Una casa in legno è caratterizzata da un'ottima coibentazione e traspirabilità, quindi regola il clima interno della casa. Il notevole isolamento interno e il cappotto esterno consente un notevole risparmio di energia, oltre alle eccellenti proprietà di assorbimento acustico.

RESISTENZA AL FUOCO



Altro aspetto da non trascurare che smentisce il pregiudizio sul legno come materiale combustibile è che per le sue qualità fisico-meccaniche ha buone performance anche in caso d'incendio.

ANTISISMICA



La casa in legno è antisismica grazie alle sue caratteristiche di duttilità, leggerezza, capacità dissipativa.

Dall'idea alla realizzazione

Wood House costruisce case certificate e di qualità e grazie anche alla professionalità e competenza dei propri tecnici ed operatori può far sì che la tua casa mantenga il proprio valore nel futuro. Entrare in una casa in legno Wood House il giorno della consegna delle chiavi, vuol dire iniziare a vivere subito in una casa sana e salutare.

MODALITÀ DI FORNITURA:

GREZZO

GREZZO AVANZATO

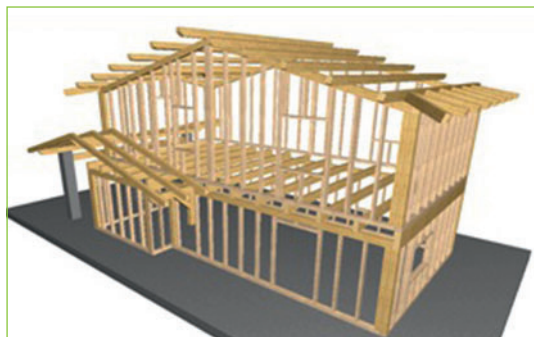
CHIAVI IN MANO







Il sistema **X LAM** è realizzato mediante compensato di tavole ed è caratterizzato dall'impiego di elementi massicci piani multistrato con funzione portante, nei quali le dimensioni lungo entrambi gli assi principali sono di gran lunga maggiori dello spessore. Gli elementi massicci di parete, solaio e copertura sono prodotti in base alle indicazioni di progetto e collegati con sistemi di connessioni metalliche, l'isolamento è tutto esterno.



Nel sistema a **TELAIO** l'ossatura portante è composta da montanti disposti a distanza piuttosto ravvicinata a formare il telaio, questo viene rivestito con pannelli per costituire una lastra, internamente isolata, un ulteriore isolamento è realizzato con il cappotto esterno. Vengono impiegate sezioni come da progetto e materiali di alta qualità, connessi mediante apposita ferramenta.

CON IL **LEGNO**,
IN POCHI GIORNI A **CASA TUA**





Il **LEGNO** è il principale materiale da costruzione per la realizzazione delle case **Wood House** sia nel sistema a telaio che con le pareti massicce. Inoltre è il materiale principale per finestre, porte ed eventuali rivestimenti. L'Abete rosso sia nella forma massiccia che lamellare è elastico, resistente e versatile, viene stagionato opportunamente per avere le migliori prestazioni anche in termini di durata.

Il legno è il più ecologico tra i materiali perché cresce grazie al Sole, si lega con l'anidride carbonica dell'aria e forma la massa legnosa. In questo modo con l'uso del legno facciamo fronte al cambiamento climatico e impediamo il liberarsi di CO₂ nell'aria che avviene in caso di decomposizione del legno se non lo trattiamo e non lo utilizziamo durante la sua crescita. La Certificazione di Gestione Forestale sostenibile ne garantisce la provenienza e la forma di gestione boschiva che deve rispondere a determinati requisiti di "sostenibilità".



PANNELLI DI OSB

Con il termine OSB (Oriented Strand Board) si indica un materiale a base legno costituito da diversi strati, a loro volta composti da scaglie di legno prevalentemente lunghi e stretti (strand) assemblati con leganti senza formaldeide. La denominazione OSB/2-3-4 definisce la Classe di impiego strutturale in condizioni asciutto, umido e umido con carico elevato.



FIBRA DI LEGNO

La FIBRA DI LEGNO è utilizzata a pannelli, realizzati prevalentemente con legno di Pino e di Abete, il legno viene trattato in processi termo-meccanici che frantumano in fibre molto fini il materiale, viene compattato e con l'aggiunta di allume si ha lo sprigionamento di resine naturali dal legno.

Questi pannelli sono completamente riciclabili e i rifiuti non danneggiano o inquinano l'ambiente. Hanno un alto coefficiente di conducibilità termica che permette quindi un efficace isolamento termico e acustico.



LANA DI ROCCIA

La LANA DI ROCCIA è un ottimo isolante termico, inoltre è impermeabile, traspirante, resistente ai microrganismi, inodore, stabile nelle dimensioni, resistente al fuoco (classe ignifuga - A1) e all'invecchiamento, ed innocua per la salute.

La densità della fibra influenza la conducibilità termica, la resistenza meccanica e quella ignifuga.

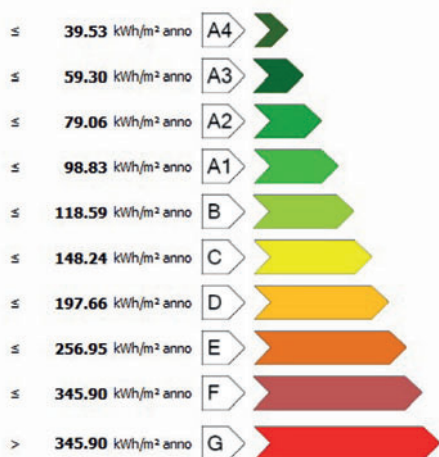


SUGHERO

Il SUGHERO è utilizzato a pannelli, 100% naturale perchè agglomerato tramite tostatura.

Il sughero è insensibile all'acqua, non marcisce e non si modifica dimensionalmente anche a contatto con acqua e umidità, riducendo il rischio di crepe in facciata e rigonfiamenti del rivestimento.

Il risparmio è nell'efficienza



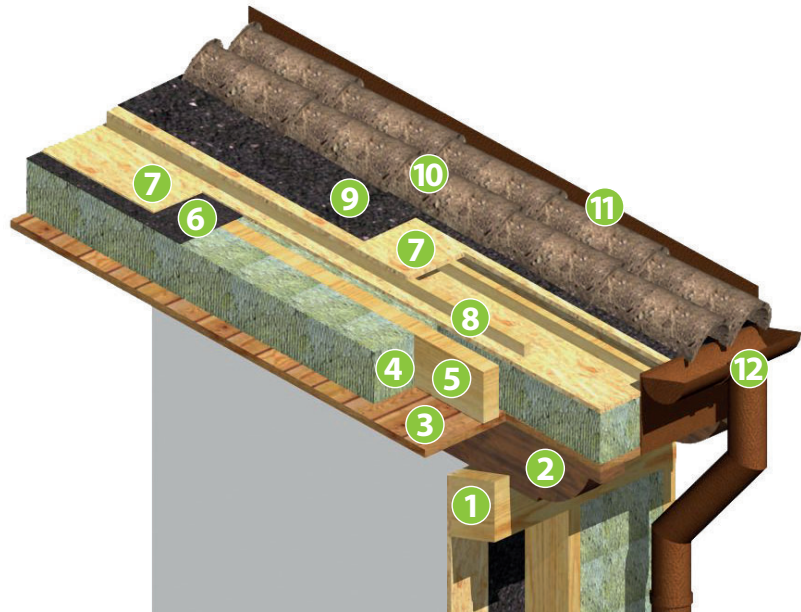
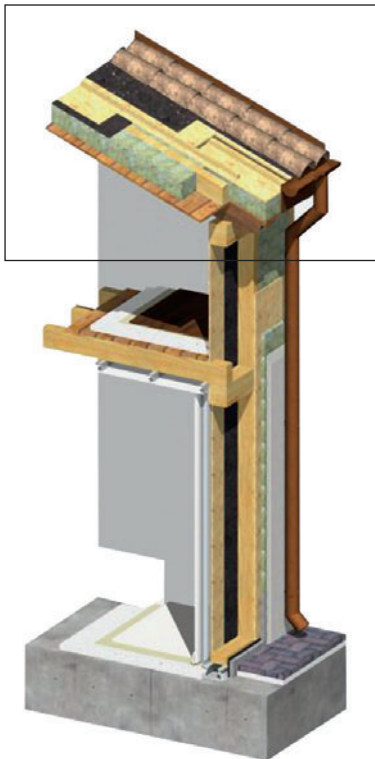
Il livello di **prestazione energetica** può essere gestito in relazione alle proprie necessità e a fattori come la localizzazione territoriale e quindi il clima, l'esposizione, le superfici opache e finestrate, la sagoma dell'edificio e l'impiantistica. Lo studio dei **pacchetti** parete e copertura garantiscono comfort, qualità abitativa e risparmio energetico. **Wood House** sceglie la stratigrafia più giusta per la tua casa in relazione quindi al contesto climatico e al grado di efficienza energetica richiesta all'edificio.

La scala delle classi definisce il valore dell'indice di prestazione energetica globale non rinnovabile dell'edificio di riferimento.

Dieci classi energetiche dalla A4 (la migliore) alla G (la peggiore).

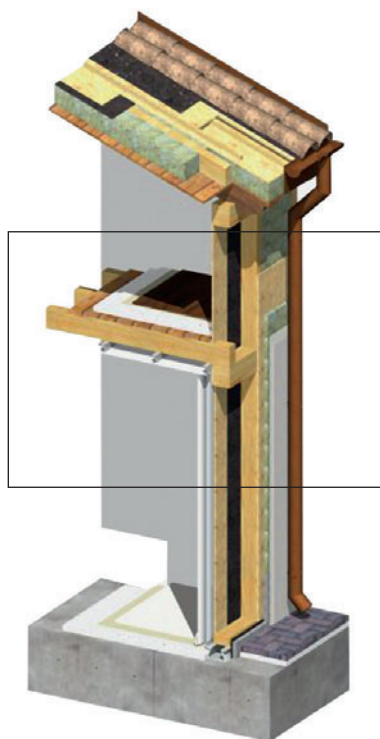
Wood House sceglie la stratigrafia più giusta per la tua casa per garantire il miglior livello di **prestazione energetica**.

Tetto ventilato



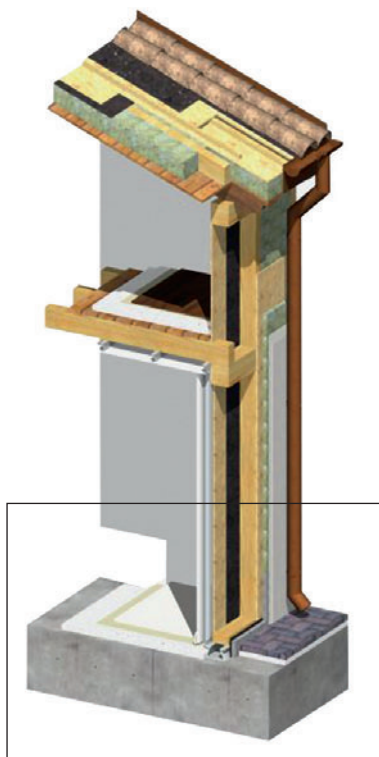
1. Banchina
2. Arcarecci
3. Perlinato
4. Coibentazione
5. Listelli di contenimento
6. Freno vapore
7. Pannello OSB
8. Listelli di ventilazione
9. Guaina ardesiata
10. Manto di copertura
11. Scossalina
12. Gronda – pluviale – lamiera di aerazione

Solaio **interpiano**



1. Trave solaio
2. Tavolato
3. Massetto
4. Riscaldamento a pavimento
5. Pavimentazione su materassino
6. Controsoffitto coibentato
7. Parete a telaio
8. Coibentazione
9. Freno vapore
10. Cappotto
11. Intonachino e rete

Attacco a **terra**



1. Soletta in c.a.
2. Cordolo ventilato
3. Parete a telaio
4. Cappotto
5. Intonaco e rete
6. Pavimentazione esterna
7. Pavimentazione interna
8. Riscaldamento a pavimento
9. Controparete in fibrogesso

Wood House propone alcuni schemi tipologici di unità abitative con diverse dimensioni. In relazione alle specifiche necessità, possono essere modificati a livello dimensionale e distributivo, monofamiliare, plurifamiliare, monopiano o su più livelli ed avere un specifico stile architettonico in relazione al proprio gusto estetico.

Possiamo inoltre sviluppare soluzioni anche per strutture non residenziali, ricettive, commerciali ecc. Non realizziamo case a catalogo, ma proponiamo dei riferimenti da personalizzare, perché ogni progetto è unico ed esprime le necessità e i gusti di chi dovrà abitarci e pertanto sentire la casa come propria.

Il nostro compito è quello di dare al cliente il miglior supporto professionale per sostenerlo insieme al proprio tecnico di fiducia e per trovare le più appropriate soluzioni progettuali in termini di scelta dell'immagine architettonica, sistema costruttivo, impiantistico e non ultimo di costi di costruzione e gestione.



Monopiano Moderna

WH/M-056

Superficie Lorda	mq. 153.70
Superficie Netta	mq. 92.20
Garage	mq. 22.00
Locale tecnico	mq. 9.70
Portico	mq. 32.25



Monopiano Moderna

WH/M-05

Superficie Lorda mq. 132.40

Superficie Netta mq. 85.50

Garage +

Locale tecnico mq. 26.70

Portico mq. 48.40



Monopiano Moderna

WH/M-02

Superficie Lorda mq. 76.90

Superficie Netta mq. 63.40

Portico mq. 26.40



Monopiano Tradizionale

WH/T-02

Superficie Lorda mq. 76.90

Superficie Netta mq. 63.40

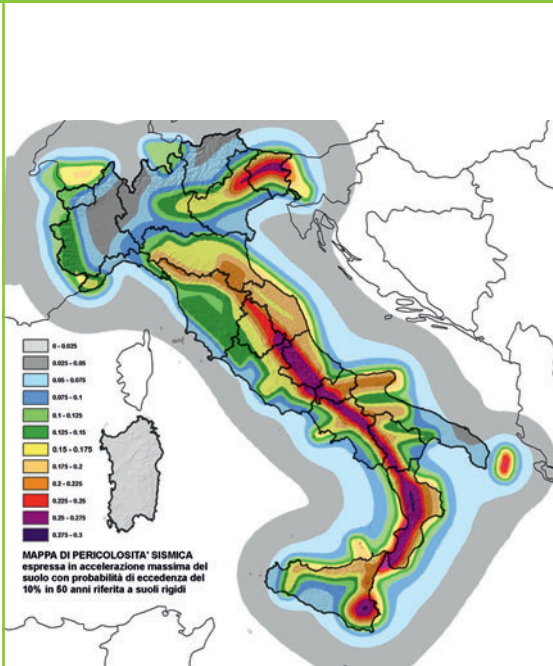
Portico mq. 26.40



Bipiano Tradizionale

WH/T-03

Superficie Lorda PT	mq. 179.00
Superficie Lorda P1	mq. 63.00
Superficie Netta PT	mq. 119.80
Superficie Netta P1	mq. 20.60
Portico	mq. 33.20
Garage + Locale tecnico	mq. 33.20



Wood House propone il Progetto **CASA SICURA** con tipologie monopiano da mq. 47- mq. 58 - mq. 61

Abitazioni non temporanee ma **DEFINITIVE** con tutti i requisiti normativi di una civile abitazione e i vantaggi di una casa in legno. Sono fornite nella modalità grezzo, grezzo avanzato o chiavi in mano, con la possibilità di poter apportare modifiche su richiesta.

Tutto il territorio italiano è a rischio sismico.

Le strutture in legno sono molto diffuse in zone note per la frequenza dei fenomeni sismici come il Giappone. Gli edifici in legno ben progettati e realizzati secondo le tecniche più moderne, come la tecnologia X-Lam e il sistema a Telaio, possano garantire i livelli più avanzati di sicurezza sismica.

Perché il legno è tra i materiali edili da preferire in zona sismica?

- Le forze agenti su una costruzione in caso di sisma sono proporzionali alla massa della costruzione. Essendo la massa del legno circa $\frac{1}{4}$ di quella del calcestruzzo, le costruzioni in legno sono sottoposte ad un impeto distruttivo del terremoto decisamente più ridotto.
- La resistenza meccanica del legno è fra le migliori in assoluto. Questo significa che le strutture in legno sono in grado di assorbire senza danni anche sollecitazioni importanti.
- Il legno è naturalmente elastico, la maggiore deformabilità della costruzione permette di assorbire meglio l'onda sismica.
- L'edificio in legno è formato da diversi elementi uniti tra loro attraverso connessioni meccaniche che migliorano la deformabilità della costruzione e contribuiscono a dissipare l'energia sprigionata dal sisma.



Basic 1

WH/B-01

Superficie Lorda mq. 47.35
 Superficie Netta mq. 39.15

Zona giorno mq. 20.05
 Bagno mq. 5.10
 Camera matrimoniale mq. 14.00



Basic 2

WH/B-02

Superficie Lorda mq. 57.85
 Superficie Netta mq. 48.10

Zona giorno mq. 20.05
 Bagno mq. 5.10
 Camera matrimoniale mq. 14.00
 Camera singola mq. 9.00



Basic 3

WH/B-03

Superficie Lorda mq. 60.80
 Superficie Netta mq. 51.15

Zona giorno mq. 20.70
 Bagno mq. 4.95
 Disimpegno mq. 1.80
 Camera matrimoniale mq. 14.00
 Camera singola mq. 9.70

Soluzioni in **Legno**

Wood House oltre alle case realizza diverse soluzioni in legno come

Strutture ricettive

Tetti termoventilati

Strutture industriali



Servizi

Supporto alla progettazione

Wood House supporta con il proprio ufficio tecnico, imprese, progettisti e privati nella realizzazione di opere di carpenteria in legno per avere vantaggi in termini di qualità, tempi e costi.

Produzione

Nel nostro stabilimento viene lavorata la materia prima e si sviluppa l'intero ciclo produttivo dei manufatti. Sono svolte varie operazioni di assemblaggio, verniciatura e trattamenti del legno grazie all'esperienza delle nostre maestranze specializzate.

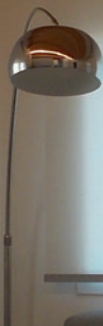


Montaggio

Wood House effettua il montaggio delle strutture in legno, e con le proprie squadre di montatori e carpentieri specializzati è in grado di trasformare il progetto architettonico e tecnologico in realtà costruttiva. La realizzazione si svilupperà in pochi giorni con il vantaggio di ridurre in modo significativo l'esposizione agli agenti atmosferici del fabbricato e dei relativi rischi di cantiere.



C'È UNO **SPAZIO SICURO**
PRONTO AD ACCOGLIERE **LA TUA VITA**



WOODHOUSE

la **natura** è di **casa**



CISQ/ICILA N° 114
UNI EN ISO 9001 : 2008



ATTESTATO DI DENUNCIA
DELL'ATTIVITA' DI LAVORAZIONE
DI ELEMENTI STRUTTURALI IN LEGNO
N.105/10-CL





Wood House *di Tecnopack srl*

Zona industriale - 66050 San Salvo (CH) - Tel.: +39 0873 342525 - Fax: +39 0873 341773
info@woodhousecaseinlegno.it - www.woodhousecaseinlegno.it